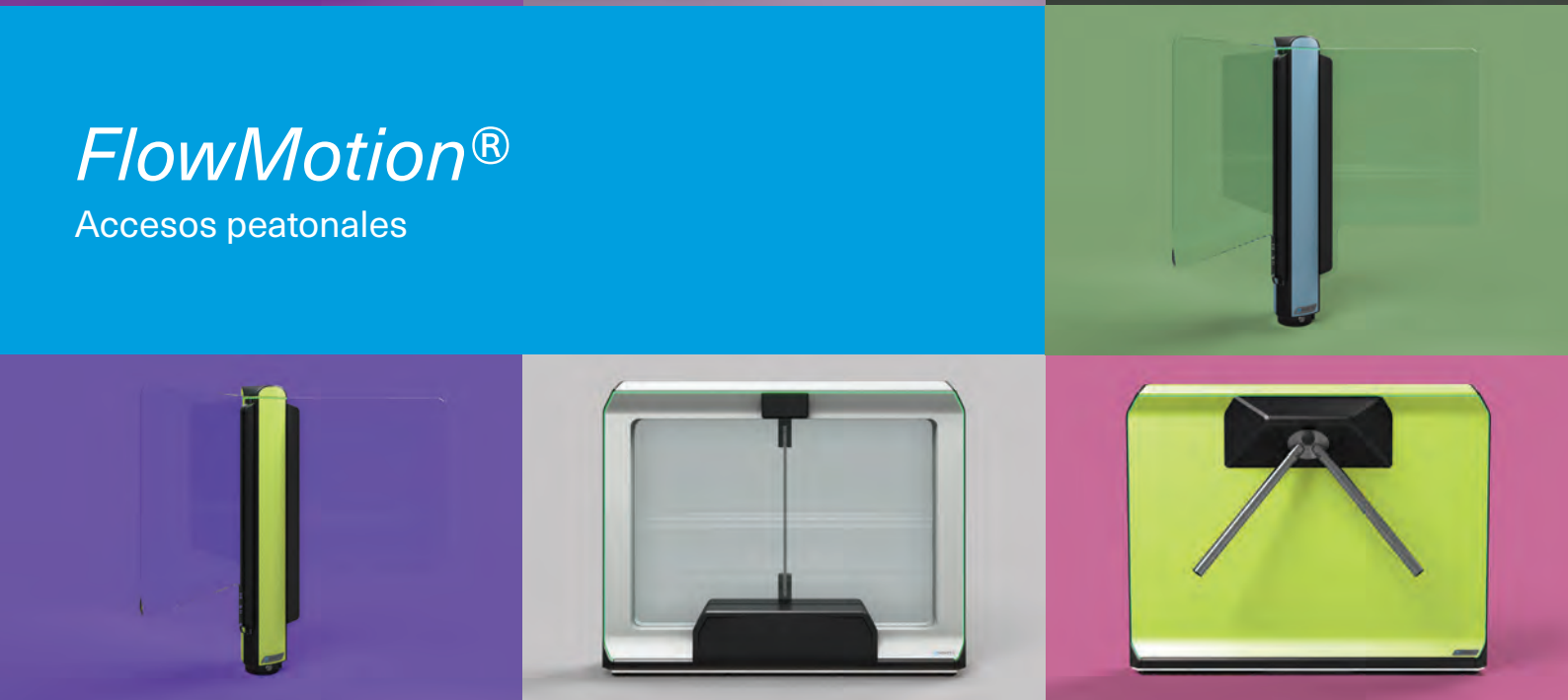


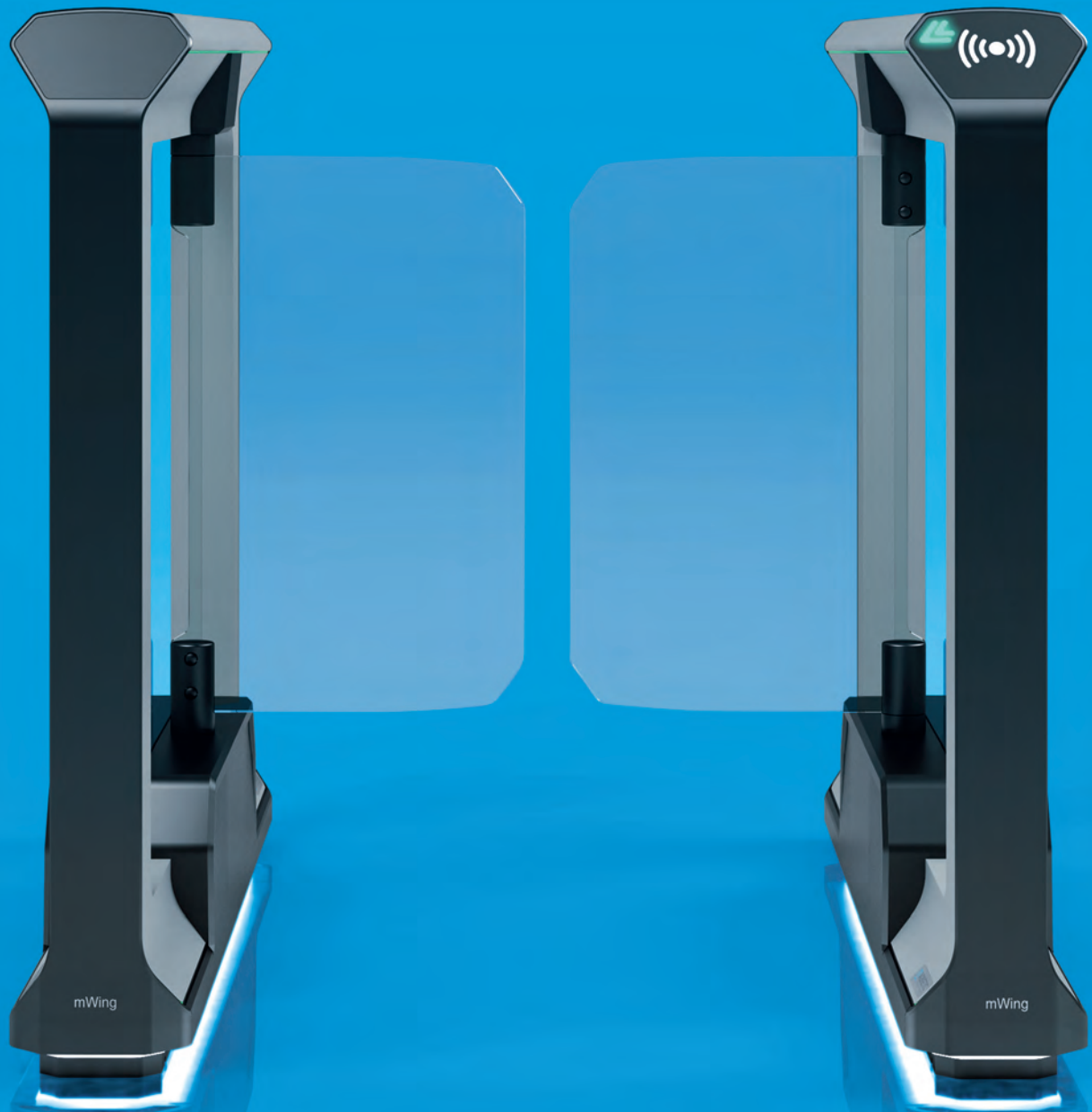
SU ACCESO A LA REVOLUCIÓN



FlowMotion[®]
Accesos peatonales



*"Si es de verdad una innovación,
no habrá un prototipo al que recurrir."*
Jonathan Ive



SU ACCESO A LA REVOLUCIÓN

El desarrollo de accesos peatonales ha sido durante mucho tiempo una cuestión de evolución. Los dispositivos de lectura han pasado a ser inalámbricos, han surgido métodos de reconocimiento biométrico y los datos personales de los usuarios autorizados ahora están digitalizados y administrados de forma centralizada. En cuanto a los accesos peatonales, las cosas no han cambiado mucho: las carcasas de chapa de acero siguen obstruyendo el paso de los usuarios autorizados.

A día de hoy, en Magnetic hemos emprendido un nuevo camino hacia la revolución y hemos reinterpretado por completo la seguridad en los edificios, con la línea de productos de accesos peatonales FlowMotion®. Los sistemas de control de acceso han dejado de ser mecanismos de seguridad superpuestos de forma artificial para pasar a formar parte integrante de los edificios. Han dejado de ser barreras exteriores para convertirse en caminos que reciben a los usuarios que entran en el edificio y los guían por el mismo. Por tanto, no solo reforzamos la aceptación de los usuarios, sino que también contribuimos de forma significativa a aumentar la seguridad de los edificios mediante la evaluación sistemática y coherente de todas las personas que entran en ellos.

Para conseguir esta reinterpretación, hemos vuelto a empezar desde cero y hemos rediseñado radicalmente nuestros sistemas de acceso desde la base. El resultado es un diseño único cuyas líneas fluidas y cuya amplia gama de colores permiten una perfecta integración en las exigentes arquitecturas de empresas, instituciones culturales e instalaciones públicas. La condición indispensable para este extraordinario diseño es el nuevo material, mDure®, que no solo es extremadamente resistente y duradero, sino que también, gracias a su aspecto cálido y acogedor, proporciona a los visitantes un primer contacto agradable. Y por eso mismo, como vemos los sistemas de acceso como un sendero que conduce hacia los edificios, los hemos dotado de una iluminación versátil que muestra a los visitantes el camino y los guía intuitivamente a través del mismo.

Aunque las revoluciones cuestionan radicalmente todo lo antiguo, hemos decidido mantenernos fieles a nuestro concepto inicial: puede seguir confiando en nuestra tecnología de accionamiento y control de alta eficiencia energética, fiable y extremadamente duradera.

¡PASEN Y VEAN!

Una gran familia

La gama de modelos FlowMotion®



mWing

El elegante: carcasa abierta, tiempos de apertura breves y paso fluido sin-contacto – ninguna solución de acceso es más segura y elegante que mWing.

Tecnología de la barrera

Pasillo peatonal con puertas de ala

Velocidad de apertura y cierre

Alta

Nivel de seguridad

Medio-alto (en función del elemento de la barrera)



mTripod/mTripod corto

El más cómodo: su suave accionamiento y su sensible detección de impactos hacen que el paso a través del mTripod y el mTripod corto sea especialmente sencillo y cómodo.

Tecnología de la barrera

Torniquete

Velocidad de apertura y cierre

Medio

Nivel de seguridad

Bajo



mSwing

El versátil: con la puerta batiente mSwing diseñarás entradas de gran atractivo y, además, tendrás accesos aptos para sillas de ruedas y vías de escape seguras.

Tecnología de la barrera

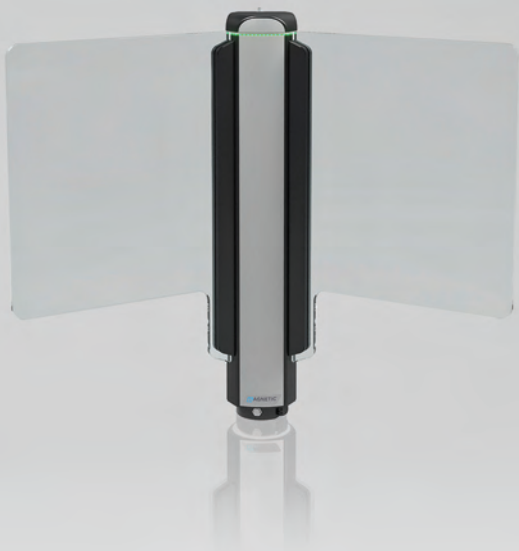
Puerta batiente

Velocidad de apertura y cierre

Bajo

Nivel de seguridad

Bajo



mTwing

La solución más acogedora: Torniquete de media altura con elementos de barrera y barandilla transparentes para una visión sin restricciones del edificio.

Tecnología de la barrera

Torniquete de media altura

Velocidad de apertura y cierre

Bajo

Nivel de seguridad

Bajo



mPost

El más conjuntado: La columna mPost ofrece el diseño adecuado si se requiere un control de acceso adicional con mSwing y mTwing.



mGuide

El definitivo: Si la estancia es más ancha que el pasillo, entrarán en juego los elementos de guía de mGuide. Guiarán a los visitantes de forma fiable hacia la barrera y a través de ella.

FlowMotion®

Estética fascinante...



Control de acceso

Los accesos peatonales de la serie FlowMotion® se pueden controlar con todos los dispositivos de lectura habituales.

Las partes frontales permiten la instalación de diversos modelos de lectura de tarjetas, lo que garantiza la máxima flexibilidad.



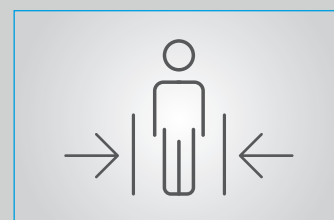
Paso cómodo

El suave accionamiento del motor permite un acceso especialmente cómodo, y su sensible detección de impactos garantiza la máxima seguridad para el usuario.



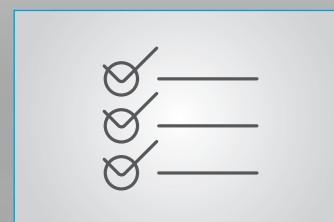
Vías de evacuación libres

Los accesos de FlowMotion® permiten transitar libremente en caso de interrupción eléctrica o señal de alarma. Reanudan automáticamente su funcionamiento cuando finaliza la alarma o cuando se restablece la corriente.



Control de acceso seguro

Los sensores de luz (opcionales) activan la alarma si alguien pasa por encima o se arrastra por debajo de los accesos peatonales. El interbloqueo en estado de cierre (opcional) impide cualquier entrada forzada.



Funciones exhaustivas

El desbloqueo de emergencia sistemático, el contador de pulsos y el generador aleatorio para el reconocimiento de los usuarios forman parte de la serie FlowMotion® y están integrados directamente en el sistema de control.

Diseño

La serie FlowMotion® se caracteriza por su silueta extremadamente estilizada, su forma perfilada y sus líneas fluidas. Su diseño esbelto se integra armónicamente en entornos arquitectónicamente exigentes, y su forma acogedora aumenta la aceptación del usuario.



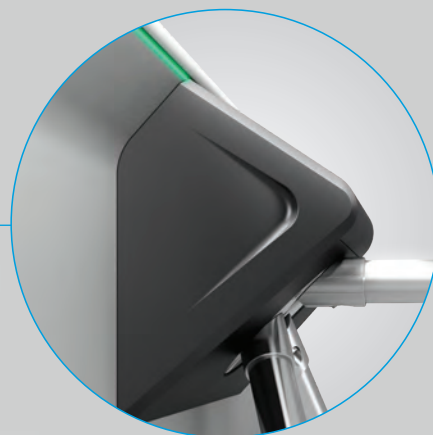
GERMAN
DESIGN
AWARD
WINNER
2018

Háptica

A diferencia del acero inoxidable, mDure no es frío y duro, sino que resulta cómodamente cálido y agradable al tacto. De este modo, se ofrece una agradable bienvenida a los visitantes al entrar en el edificio.

Iluminación

La iluminación de los bordes del marco (opcional) no solo resalta el diseño estilizado, sino que también muestra que el sistema está listo para el paso. La iluminación del suelo (opcional) contribuye adicionalmente a una orientación fiable del usuario.

**Material**

La carcasa está formada por el polímero bicomponente mDure®, especialmente desarrollado. Este material ofrece posibilidades de diseño hasta ahora imposibles.

FlowMotion®

...excelentes valores internos...

Sistema de control

El sistema de control MGC es el centro de todos los accesos de FlowMotion®. Permite acceso directo a todas las funciones, parámetros e información; gracias a la pantalla y a los botones de control integrados, no se requiere siquiera un portátil. Además, se utilizan el mismo sistema de control y la misma tecnología de accionamiento en las barreras de vehículos de Magnetic. Esto reduce considerablemente la diversidad de sistemas y los requisitos de formación para los socios comerciales, los ingenieros de puesta en marcha y los operadores de la instalación.



Construcción

Los sistemas consisten básicamente en un marco de mDure en el que se integran todos los componentes. Los paneles laterales están fijados al marco sin ningún elemento de unión visible, dando así la impresión de una construcción sin fisuras.

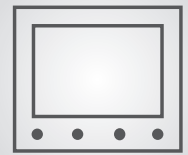
Accionamiento

La tecnología de accionamiento MHTM™ de eficacia probada garantiza un paso especialmente cómodo. No necesita mantenimiento, es silencioso, eficiente desde el punto de vista energético, y está preparado para ofrecer una larga vida útil, ya que está diseñado para más de 10.000.000 de ciclos de apertura y cierre.



Instalación rápida

Nuestros accesos peatonales se suministran listos para la instalación. Todas las opciones seleccionadas ya han sido instaladas, y los parámetros correspondientes preconfigurados, antes de la entrega en el punto de uso. Esto, y las plantillas de perforación, reducen considerablemente los tiempos de puesta en marcha.



Parametrización sencilla

Todas las funciones y ajustes del sistema de control de MGC se pueden localizar y editar de forma muy rápida a través de la pantalla, los cuatro botones y una navegación bien pensada para el usuario. No se requiere ninguna alternativa que implique un portátil y un cable de conexión.



Documentación completa

Nuestros clientes reciben toda la documentación pertinente: las especificaciones de construcción, los planos, los dibujos acotados y los datos técnicos. De este modo, siempre están a salvo durante la planificación del proyecto, la puesta en marcha y la certificación de conformidad.



Formación exhaustiva

En nuestra academia formamos a socios comerciales, ingenieros de puesta en marcha y técnicos de servicio. Esto garantiza una instalación de alta calidad y un servicio excelente.

FlowMotion®

...y opciones únicas.

Control de sensores

Los sensores del marco detectan los usuarios que entran en el área de paso. Esto incrementa la velocidad de paso e impide accesos no autorizados.

Iluminación de los bordes del marco

Los elegantes elementos luminosos integrados ofrecen un uso flexible que permite mostrar la disponibilidad operativa, la dirección de paso o la validez de la autorización de acceso.

Iluminación del suelo

La iluminación blanca del suelo da la impresión de que los accesos están flotando en una nube de luz y facilita la orientación de los visitantes en la zona de entrada.

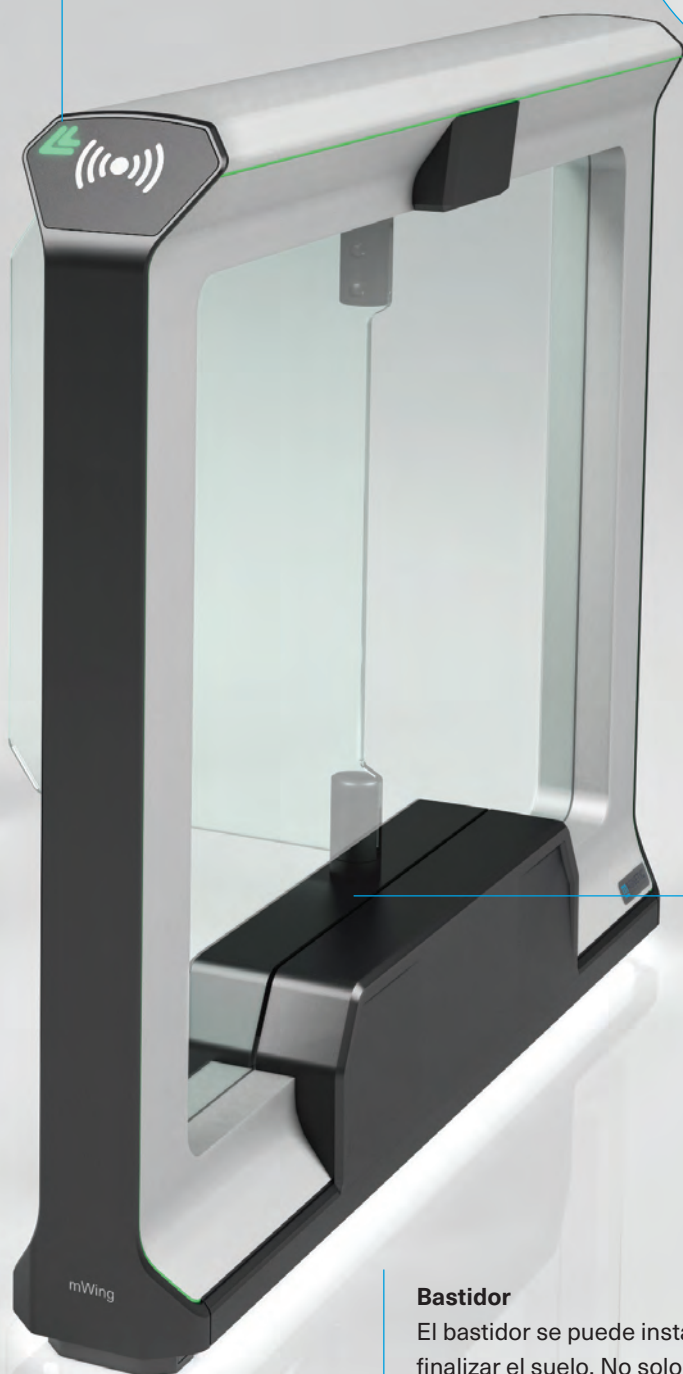
Interfaz Ethernet

Las conexiones del presente para los edificios del futuro: Los accesos de FlowMotion® se pueden integrar en los sistemas de control de los edificios mediante la interfaz Ethernet.



Indicador de la dirección de paso

Gracias a los elementos luminosos de la parte frontal, los visitantes pueden saber a simple vista si el paso está abierto para ellos y si tienen una autorización de acceso válida.



Interbloqueo

Los elementos del acceso pueden bloquearse en estado de cierre. De este modo, se impiden los intentos de acceso arbitrarios o por la fuerza.

Bastidor

El bastidor se puede instalar justo después de finalizar el suelo. No solo reserva el espacio para la posterior instalación del acceso peatonal de FlowMotion®, sino que también simplifica considerablemente el tendido de cables eléctricos y de datos.



Total flexibilidad

Flujos de visitantes que entran en el edificio por la mañana, salen por la tarde y van y vienen entre ambos: los accesos de FlowMotion® ofrecen un uso flexible gracias a su funcionamiento bidireccional.



Elevado número de visitantes

Resulta lógico utilizar varias líneas paralelas si hay que confirmar un gran número de autorizaciones de visitantes en un plazo de tiempo muy breve. Todos los accesos peatonales de FlowMotion® son aptos para el establecimiento sencillo de múltiples aplicaciones gracias a su lenguaje estilístico y tecnología de control uniformes.



Acceso apto para sillas de ruedas

Existen variantes de los accesos de FlowMotion® con grandes anchos de paso para los usuarios de sillas de ruedas, el transporte de material y otras muchas necesidades. Las puertas batientes mSwing ofrecen otra alternativa para facilitar el acceso a las sillas de ruedas.

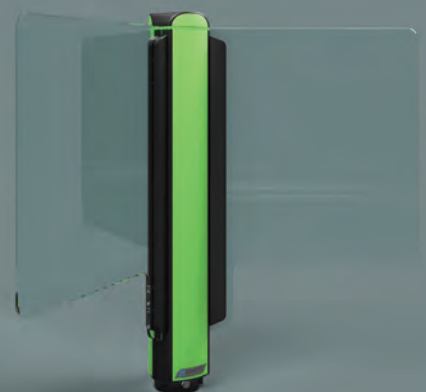
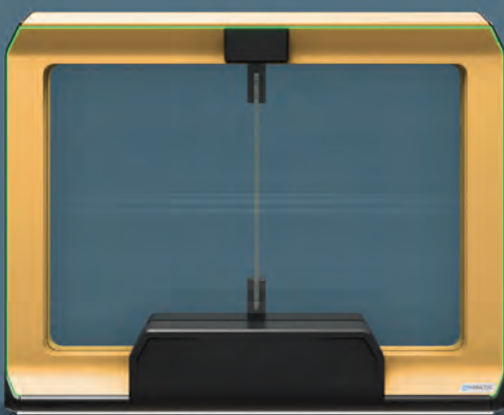
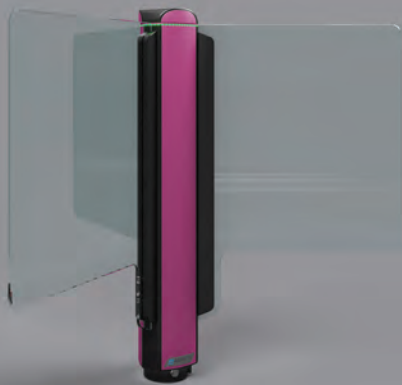


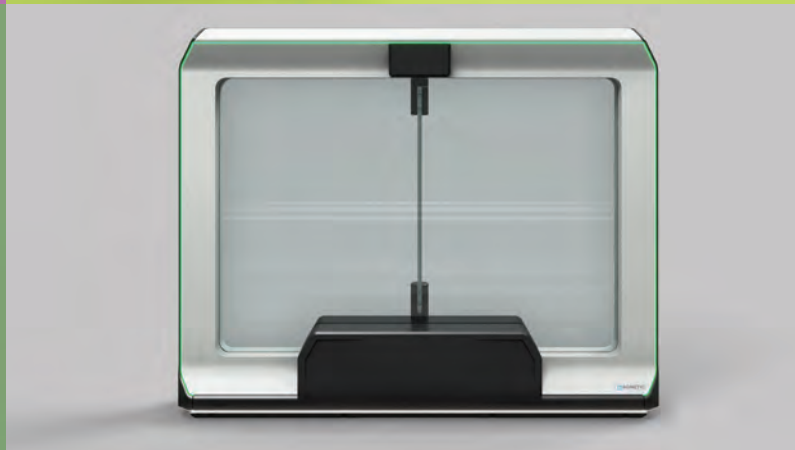
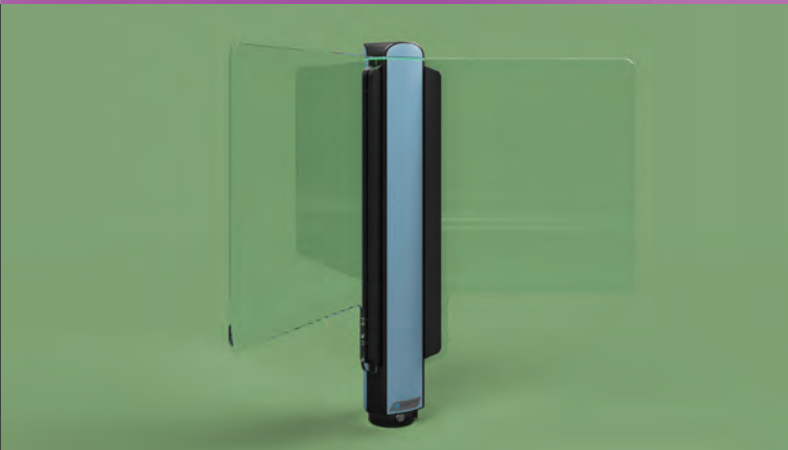
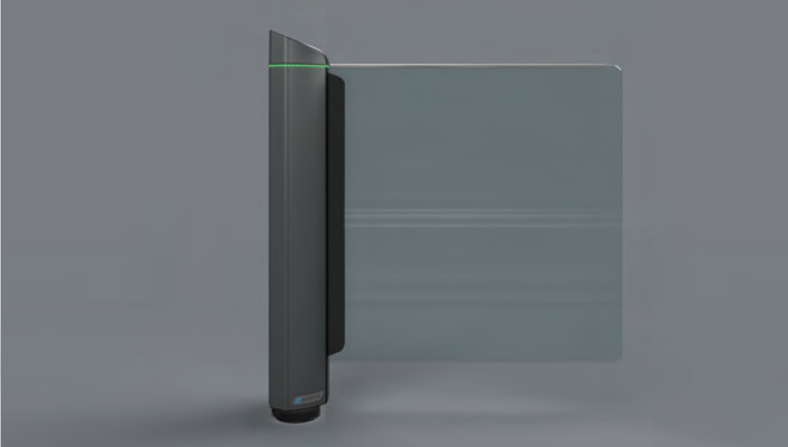
Vías de evacuación libres

Todos los accesos de la serie FlowMotion® permiten transitar libremente en caso de interrupción eléctrica o señal de alarma. Las puertas batientes mSwing permiten establecer vías de evacuación especialmente amplias y homologadas.



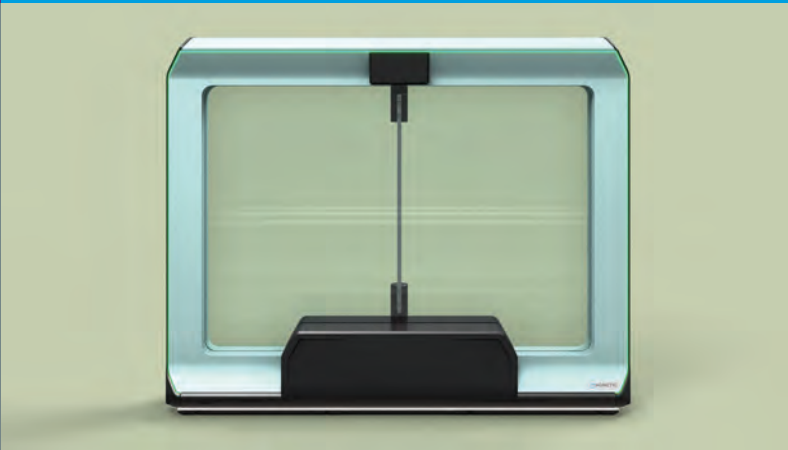
*No se adaptan
a cualquier cosa.*
Solo a sus necesidades específicas.





Integración perfecta en arquitecturas exigentes: hemos desarrollado el diseño de FlowMotion® teniendo en cuenta este objetivo. Sin embargo, esto no solo se refiere a la forma de la carcasa, sino también a su color. Por eso mismo ofrecemos todos los productos de la línea FlowMotion® con una amplia gama de tonos de color y acabados.

¿CON QUÉ COLOR SE QUEDA?



Seguridad en serie

Con múltiples aplicaciones personalizadas



Soluciones de acceso que satisfacen sus necesidades

Normalmente, un solo acceso no suele bastar para satisfacer todas las necesidades, como el elevado número de visitantes, un acceso apto para sillas de ruedas o vías de evacuación durante las emergencias. Pero también en este caso, el diseño extremadamente estilizado y el lenguaje estilístico uniforme de los accesos de FlowMotion® resultan ventajosos, ya que permiten la implementación especialmente sencilla de aplicaciones múltiples para el ahorro de espacio.

Se pueden colocar varias puertas en fila para permitir el control rápido y fiable de un gran número de visitantes. Con mWing, mSlide y mFlap ofrecemos módulos izquierdos, centrales y derechos con elementos de barrera adaptados; para mTripod está disponible una carcasa sin elementos de barrera para el final de una fila.

El acceso en silla de ruedas requiere un mayor ancho de paso para que los usuarios, así como los servicios de entrega, tengan espacio suficiente para pasar. Existen variantes más anchas de los tres pasos peatonales (mWing, mSlide y mFlap), que permiten anchos de paso de hasta 960 mm.

Las vías de evacuación deben respetar los requisitos legales y técnicos específicos. Deben ser de fácil lectura y apertura. También deben ofrecer un ancho de paso específico en función del número de personas que se encuentran en el edificio. La puerta batiente mSwing está especializada en las vías de evacuación: como instalación simple proporciona un ancho de paso de 1200 mm, y hasta 2400 mm como instalación doble.



MATERIAL INNOVADOR PARA PRODUCTOS INNOVADORES

Una silueta extremadamente estilizada, líneas suaves y fluidas, y una sensación de calidez: todo esto ha sido posible porque hemos abandonado los paneles de acero inoxidable utilizados hasta ahora y hemos optado por un nuevo material: **mDure**.

mDure es un poliuretano y, por tanto, consta de dos componentes. Durante su producción, los polioles y los isocianatos reaccionan para dar lugar a moléculas de cadena larga que forman enlaces espaciales entre sí. El producto final se puede adaptar con precisión a las necesidades específicas, ya que se pueden

realizar miles de combinaciones de polioles e isocianatos diferentes. En muchos aspectos, **mDure** supera con creces el rendimiento del material estándar anterior.

No obstante, aunque emprendamos nuevos caminos, no estamos experimentando. Los poliuretanos de alto rendimiento comparables se utilizan para carcasas de tecnología médica y de laboratorio, para salpicaderos de vehículos y para el revestimiento de trenes de alta velocidad. ¿Podría **mDure** contar con mejores referencias?

- > **mDure** se crea mediante una reacción química que tiene lugar directamente en la herramienta de conformación. Esto proporciona una extraordinaria libertad de diseño.
- > **mDure** es extremadamente resistente a los impactos, los roces y la abrasión. Puede amortiguar los efectos mecánicos sin sufrir ninguna deformación duradera.
- > **mDure** es un aislante térmico y eléctrico. Esto simplifica la instalación eléctrica y el funcionamiento en condiciones climáticas difíciles.
- > **mDure** es extremadamente duradero y químicamente resistente, tanto a los desinfectantes y detergentes como a los productos químicos agresivos, la radiación UV y la corrosión.
- > **mDure** no contiene disolventes ni agentes suavizantes, por lo que no emite emisiones nocivas a su alrededor. También es difícilmente inflamable, por lo que es ideal para su uso en interiores.
- > **mDure** no contiene sustancias contaminantes y puede reciclarse, eliminarse junto a los residuos domésticos o quemarse sin contaminar el medioambiente.



mWing

Pasillo peatonal con puertas de ala

- > Gran afluencia de visitantes gracias a los rápidos tiempos de apertura y a la función de desplazamiento preestablecida
- > Modo puerta abierta para una aceleración adicional del paso
- > Para los requisitos de máxima seguridad en zonas con y sin vigilancia
- > Fuerzas de impacto reducidas para la máxima seguridad personal
- > Giro libre en caso de apagón
- > Diseñado para 10 millones de ciclos de apertura y cierre



Datos técnicos	mWing
Aplicación	Interiores y exteriores
Ancho de paso	Estándar: 600 mm Carril ancho: 900 mm (más bajo solicitud)
Altura de los elementos de la barrera	Estándar: 888 mm Alto: 1800 mm (más bajo solicitud)
Tiempo de apertura/cierre	0,6–1 s, en función del tamaño del elemento de la barrera
Flujo (número de personas por min) ¹	aprox. 40
Tecnología de accionamiento	MHTM™
Sistema de control	MGC
Voltaje	100–240 V AC, 50/60 Hz
Consumo eléctrico	Máximo 45 W
Ciclo de trabajo	100 %
Material de la carcasa	mDure
Dimensiones de la carcasa (L x W x B)	1300 x 1050 x 180 mm
Grado de protección	IP. 54
Peso	Unos 120 kg por módulo
Rango de temperatura	–30 hasta +55 °C

¹ En función del lector, del ajuste del bloqueo, del comportamiento de la persona

Características	
Dirección de paso	Uni o bidireccional
Desbloqueo de emergencia	En caso de apagón o cierre de los contactos de alarma
Generador aleatorio	Integrado en el sistema de control
Adquisición de datos de rendimiento y registro de eventos	Integrado en el sistema de control
Entradas y salidas del sistema de control	8 entradas digitales, 4 salidas digitales y 6 salidas de relés

Colores estándar

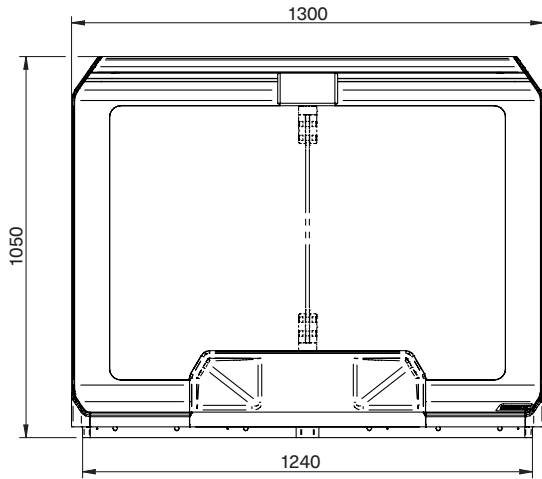
Basalto
(similar a RAL 9006)

Antracita
(similar a RAL 9005)

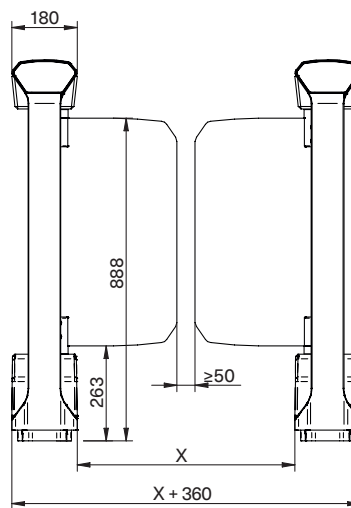
Posibles aplicaciones



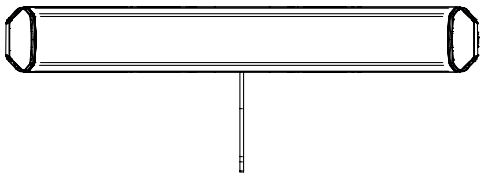
mWing – vista lateral



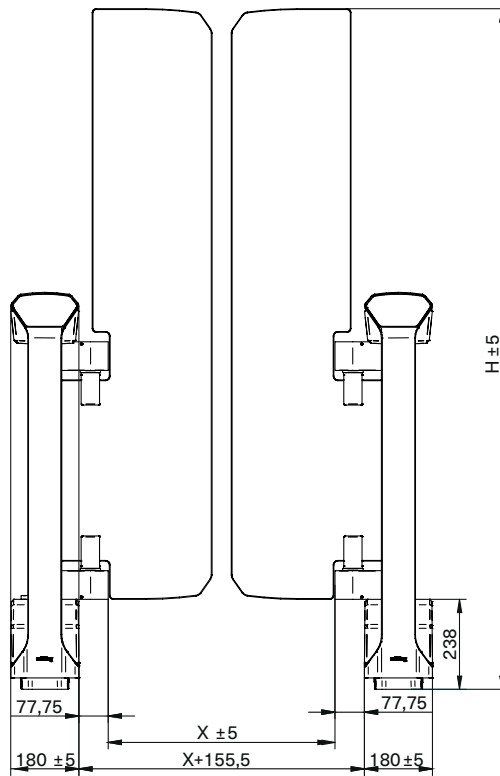
mWing – vista frontal



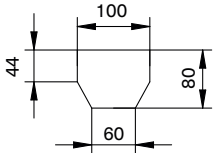
mWing – vista superior (1 módulo)



mWing – vista frontal con panel de cristal alto



Espacio de montaje dispositivos de lectura
(sin indicador de paso opcional, profundidad de paso 40 mm)



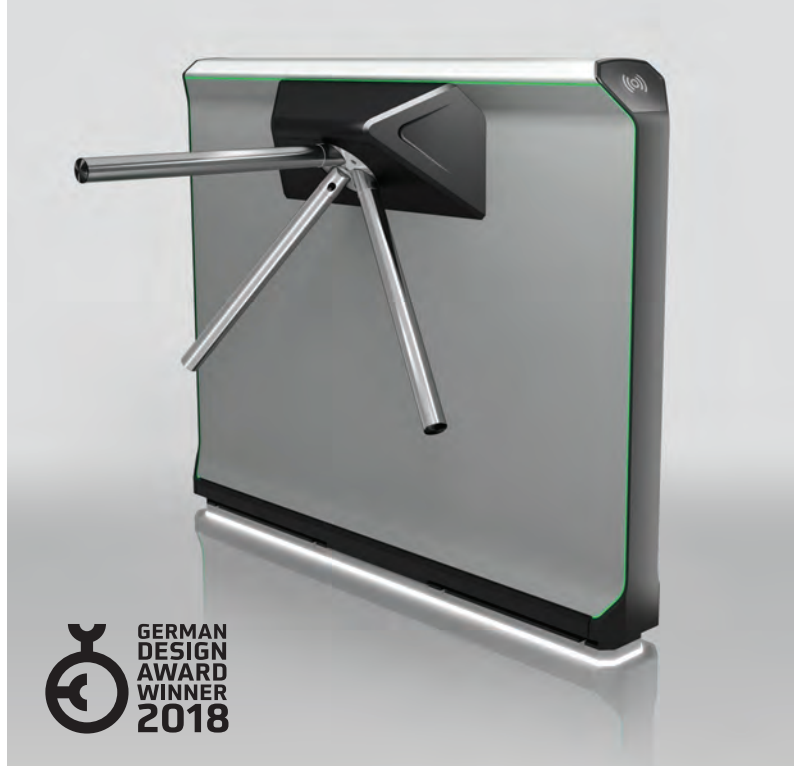
Nombre	Ancho de paso			
	X [mm]	H1 [mm]	H2 [mm]	H3 [mm]
Estrecho	520	1200	1500	1800
Estándar	600	1200	1500	1800
Ancho	900	1200	1500	1800
Extra ancho	960	1200	1500	1800

El tamaño X se aplica a las puertas normales y altas; H1 y H3 solo a las puertas altas.

mTripod

Torniquete de tres brazos

- > Diseño revolucionario, premiado con el German Design Award 2018
- > Amplias funciones y manejo intuitivo
- > El mecanismo de brazo desplegable (opcional) permite el paso durante interrupciones eléctricas o alarmas
- > Módulo plug-in Ethernet para conexión IP (opcional)
- > Diseñado para más de 10 millones de ciclos de apertura y cierre





Datos técnicos	mTripod	mTripod corto
Variantes de carcasa	Largo	Corto
Aplicación	Interiores y exteriores	Interiores y exteriores
Ancho de paso	515 mm	515 mm
Flujo (número de personas por min) ¹	aprox. 20	aprox. 20
Tecnología de accionamiento	MHTM™	MHTM™
Sistema de control	MGC	MGC
Voltaje	100–240 V AC, 50/60 Hz	100–240 V AC, 50/60 Hz
Consumo eléctrico	Típico 30 W	Típico 30 W
Ciclo de trabajo	100 %	100 %
Material de la carcasa	mDure	mDure
Dimensiones de la carcasa (L x W x H)	1300 x 290 x 1050 mm	730 x 290 x 1050 mm
Grado de protección	IP. 54	IP. 54
Peso	Unos 70 kg	Unos 57 kg
Rango de temperatura	-30 hasta +55 °C	-30 hasta +55 °C

¹En función del lector, del ajuste del bloqueo, del comportamiento de la persona

Características

Dirección de paso	Uni o bidireccional
Desbloqueo de emergencia	En caso de apagón o cierre de los contactos de alarma
Generador aleatorio	Integrado en el sistema de control
Adquisición de datos de rendimiento y registro de eventos	Integrado en el sistema de control
Entradas y salidas del sistema de control	8 entradas digitales, 4 salidas digitales y 6 salidas de relés

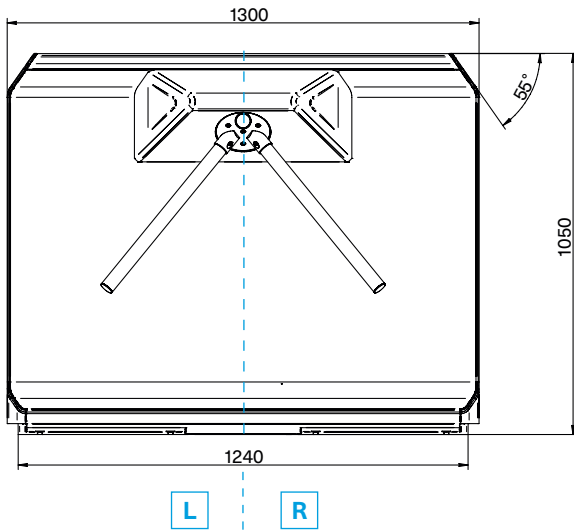
Colores estándar

	
Basalto (similar a RAL 9006)	Antracita (similar a RAL 9005)

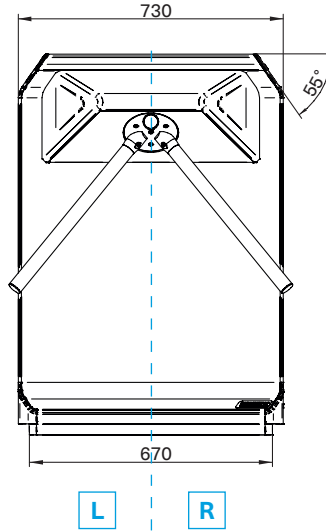
Posibles aplicaciones



mTripod – vista lateral

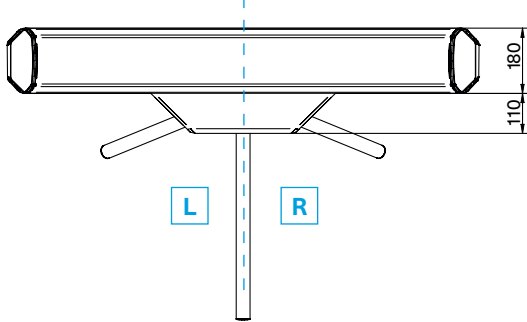


mTripod corto – vista lateral

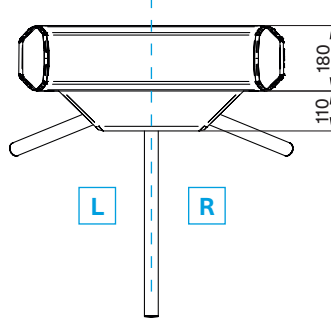


Puede obtener las opciones en las versiones izquierda **L** o derecha **R**. Si se observa el mTripod desde el extremo de la barra del torniquete, la opción está a la izquierda en la versión izquierda y a la derecha en la versión derecha.

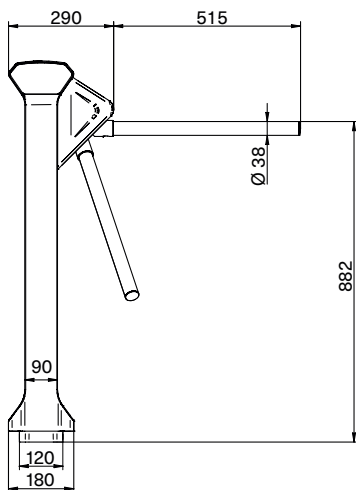
mTripod – vista superior



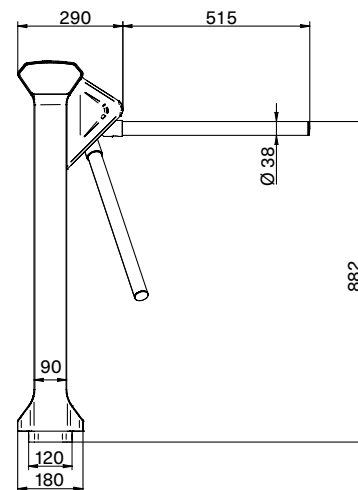
mTripod corto – vista superior



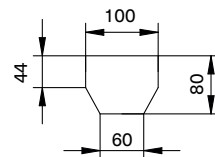
mTripod – vista frontal



mTripod corto – vista frontal



Espacio de montaje para dispositivos de lectura para mTripod y mTripod corto (sin indicador de paso, profundidad de montaje 40 mm)



mSwing

Puertas batientes

- > Como puertas individuales o dobles para entradas de visitantes, paso con equipaje, rutas de transporte y acceso apto para sillas de ruedas
- > Para evitar que se obstruyan vías de escape en caso de emergencia
- > Se complementa de forma ideal con el sistema de control de acceso mTripod
- > Alojamiento compacto de los sistemas de accionamiento y control en la columna central
- > Fuerzas de impacto reducidas para la máxima seguridad personal
- > Giro libre en caso de apagón
- > Diseñado para 10 millones de ciclos de apertura y cierre



Datos técnicos	mSwing
Aplicación	Interiores y exteriores
Ancho de paso	Estándar: 1000 mm carril ancho: 1200 mm (más bajo solicitud)
Altura del elemento de la barrera	Estándar: 994 mm (más bajo solicitud)
Tiempo de apertura/cierre	2,0–5,5 s, en función del tamaño del elemento de la barrera
Ángulo de apertura	Ajustable de 0 – +/-105°
Tecnología de accionamiento	MHTM™
Sistema de control	MGC
Voltaje	100–240 V AC, 50/60 Hz
Consumo eléctrico	Máximo 45 W
Ciclo de trabajo	100 %
Material de la carcasa	Aluminio
Altura de la carcasa	1092 mm
Diámetro de la carcasa	Máximo 183 mm
Grado de protección	IP. 54
Peso	Unos 40 kg (sin elemento de bloqueo)
Rango de temperatura	-30 hasta +55 °C

Características

Dirección de paso	Uni o bidireccional
Desbloqueo de emergencia	Se puede parametrizar: posición fija o giro libre
Entradas y salidas del sistema de control	8 entradas digitales, 4 salidas digitales y 6 salidas de relés
Configuración	Mediante interfaz USB desde externo

Colores estándar

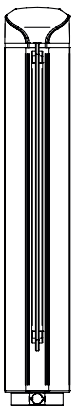
Basalto
(similar a RAL 9006)

Antracita
(similar a RAL 9005)

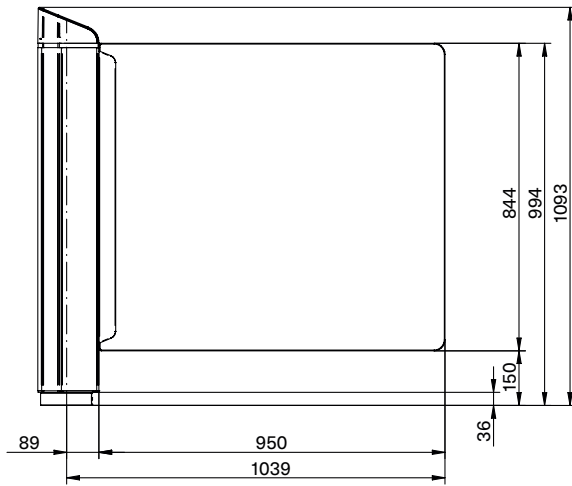
Posibles aplicaciones



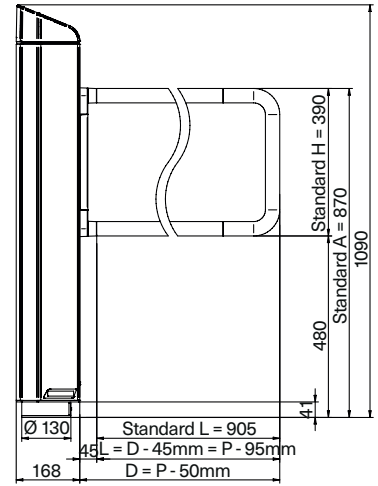
mSwing – vista lateral



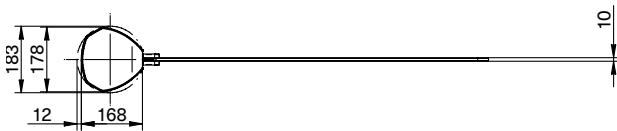
mSwing – vista frontal



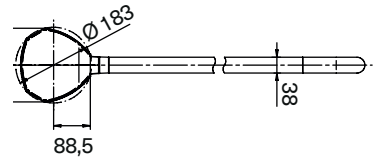
mSwing con barra en U – vista frontal



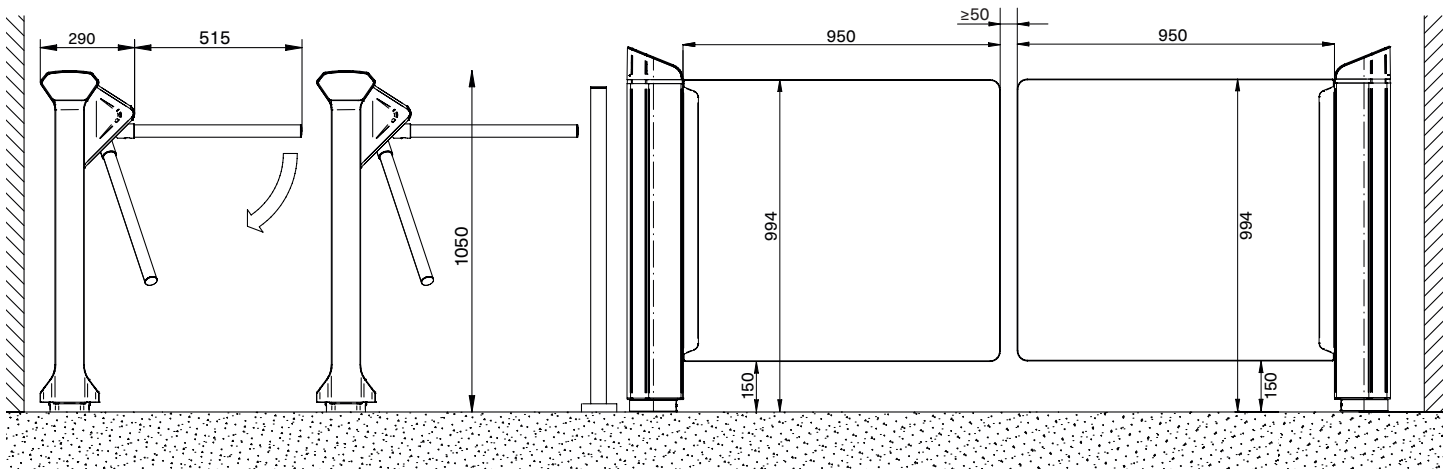
mSwing – vista superior



mSwing con barra en U - vista superior



Configuración de la línea con mTripod y mSwing como puerta abatible doble



mTwing



Torniquete de media altura

- > Se complementa de forma ideal con la gama de productos de FlowMotion®
- > Con elementos de barrera y barandilla para una visión sin restricciones del edificio
- > Alojamiento compacto de los sistemas de accionamiento y control en la columna central
- > Fuerzas de impacto reducidas para la máxima seguridad personal
- > Giro libre en caso de apagón
- > Diseñado para 10.000.000 ciclos de apertura y cierre



Datos técnicos	mTwing
Aplicación	Interiores y exteriores
Ancho de paso	Estándar: 635 mm
Altura del elemento de la barrera	Estándar: cristal 664 mm, barra en U 390 mm
Tiempo de apertura/cierre	Cristal: 3,2 s, barra en U: 2,1 s, en función de las dimensiones del elemento de la barrera
Configuración del ala	3 x 120°
Tecnología de accionamiento	MHTM™
Sistema de control	MGC
Voltaje	100–240 V AC, 50/60 Hz
Consumo eléctrico	Máximo 80 W

Colores estándar

	
Basalto (similar a RAL 9006)	Antracita (similar a RAL 9005)

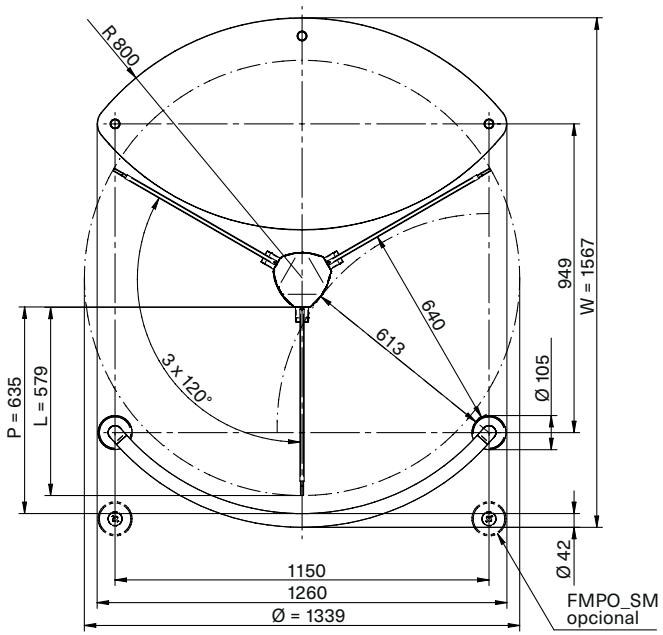
Datos técnicos	mTwing
Ciclo de trabajo	100 %
Material de la carcasa	Aluminio
Altura de la carcasa	1034 mm
Diámetro de la carcasa	Máximo 186 mm
Grado de protección	IP. 54
Peso	aprox. cristal 69 kg, barra en U 43 kg
Rango de temperatura	-30 hasta +55 °C
Flujo (número de personas por min)*	aprox. 15

* En función del lector, del ajuste del bloqueo, del comportamiento de la persona

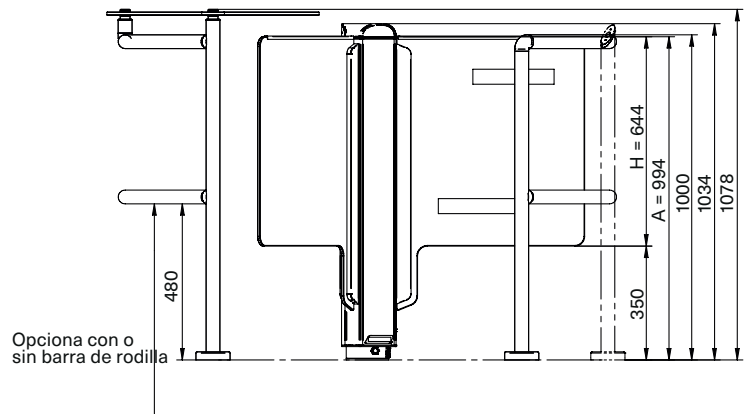
Posibles aplicaciones



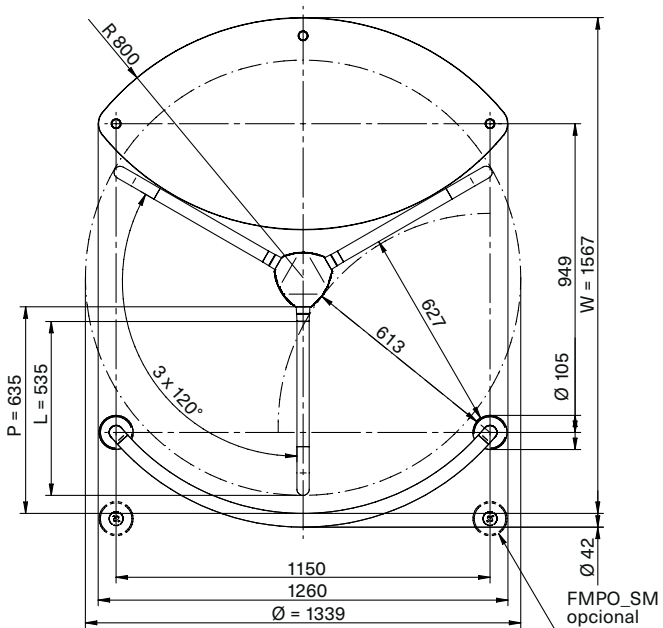
mTwing con paneles de cristal vista superior



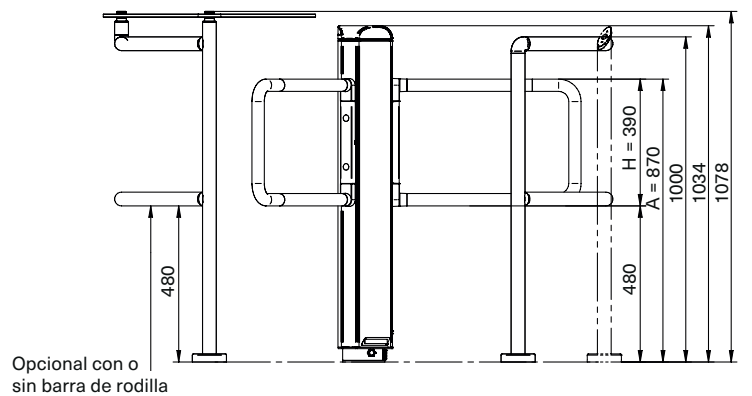
mTwing con paneles de cristal – vista lateral



mTwing con barras en U – vista superior



mTwing con barras en U – vista lateral



mPost

Columna con lector de tarjetas

- > Se complementa de forma ideal con la gama de productos de FlowMotion®
- > Posibilidad de alojamiento compacto de los dispositivos de lectura



Datos técnicos	mPost (tipo mSwing/mTwing)	mPost (tipo mGuide)
Aplicación	interiores exteriores (en función de los dispositivos instalados)	interiores exteriores (en función de los dispositivos instalados)
Colores de la carcasa (estándar)	Basalto + antracita	superficie cepillada
Material de la carcasa	tubo de aluminio, cubierta mDure	de acero inoxidable
Dimensiones de la carcasa (L x W x B)	178 x 168 x 1090 mm	Ø 42,4/105 x 1030 mm
Grado de protección (IP)	IP. 54	IP. 54
Peso aprox. [kg]	16 kg	2,6 kg

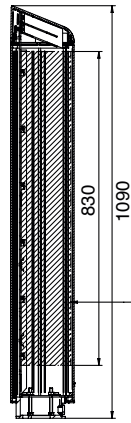
Colores estándar

	
Basalto (similar a RAL 9006)	Antracita (similar a RAL 9005)

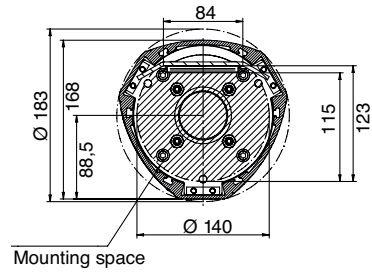
mPost – vista frontal



mPost – vista lateral



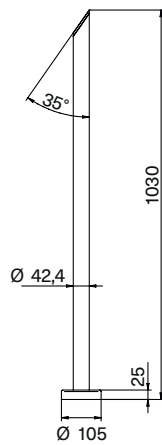
mPost – vista desde abajo



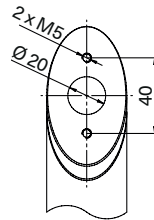
mPost pequeño – vista frontal



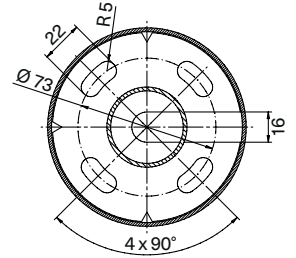
mPost pequeño – vista lateral



mPost pequeño – vista superior



mPost tipo mGuide – vista desde abajo



mGuide

Sistema de rieles

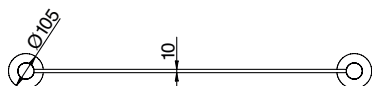
- > Separación de áreas para zonas controladas y de acceso libre
- > Complemento ideal como sistema de orientación del usuario para los accesos peatonales de FlowMotion®
- > El diseño claro y transparente se integra perfectamente en las arquitecturas exigentes
- > Adaptación individual al punto de uso gracias a su ancho flexible
- > El cristal de seguridad ofrece la máxima seguridad al usuario



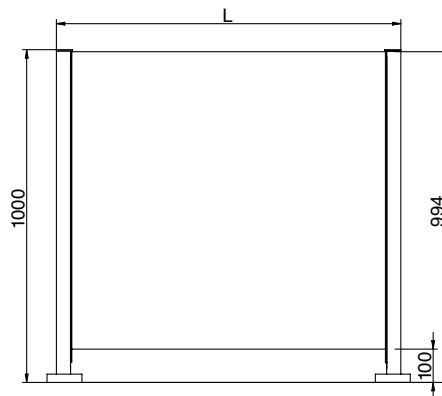
Datos técnicos	mGuide
Ancho de la barrera	Hasta 1300 mm
Grosor del elemento de la barrera	10 mm
Material de la carcasa	Acero inoxidable V2A
Altura de la carcasa	1000 mm
Diámetro de la carcasa	105 mm en la base, 42 mm en las columnas

Opciones	
Elementos de la barrera	Paneles de cristal hechos con un cristal de seguridad de una capa (ESG) o de cristal acrílico, elementos de barrera específicos del cliente

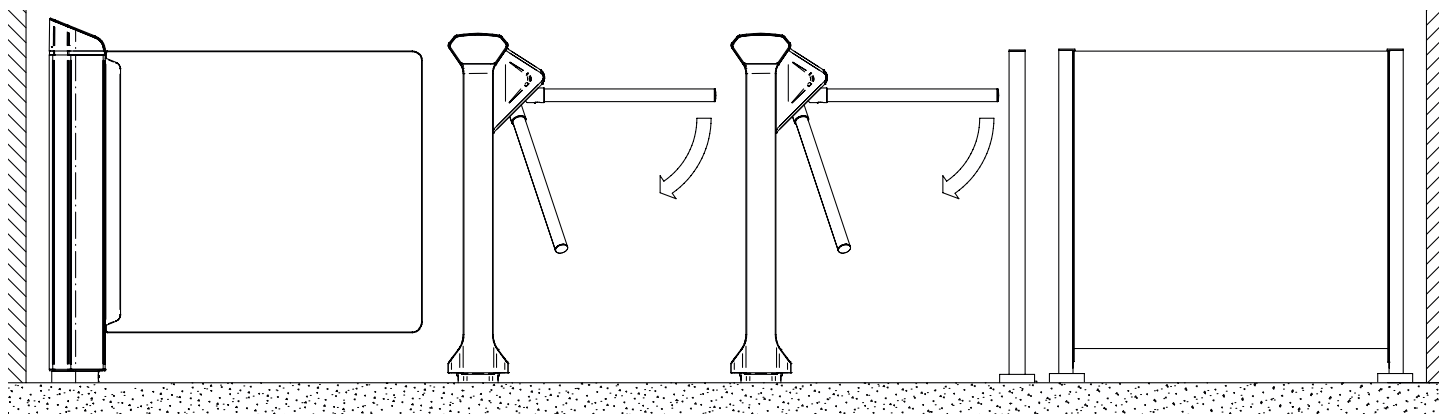
mGuide vista desde arriba



mGuide vista desde delante



Configuración de la línea con mSwing, mTripod y mGuide como guía del usuario y elemento de barrera



MAGNETIC – SU ACCESO AL PROGRESO

Magnetic Autocontrol es sinónimo de productos y soluciones pioneras en todos los sentidos. Nuestros accesos peatonales y barreras de vehículos permiten el paso de miles de personas cada día, tanto en edificios, estaciones y aeropuertos, como en aparcamientos y peajes. Nuestra tecnología también es

pionera: la excelente funcionalidad y facilidad de uso, la vida útil extraordinariamente larga y el alto nivel de seguridad llevan a nuestros clientes un paso más allá. Por eso mismo nuestro lema es “Acceso al Progreso”.

¡Pruébenos! Estamos a su disposición en todo el mundo.



Sede

Schopfheim, Alemania
www.magnetic-access.com

Filiales

Australia
 Países del Benelux
 Brasil
 China
 Francia
 India
 Oriente Medio
 América del Norte y del Sur (excepto Brasil)
 Austria
 Escandinavia
 Sudeste asiático

Conocimientos sobre los controles de acceso

Las revoluciones desafían los sistemas existentes, pero al mismo tiempo se basan siempre en sus predecesores. Esto también se aplica a FlowMotion®. La nueva generación de accesos peatonales es muy diferente a nuestros productos anteriores, pero nuestras décadas de experiencia en el desarrollo de sistemas de accionamiento y control siguen constituyendo el centro de todos los accesos de FlowMotion®. Esto no solo garantiza un paso cómodo, la máxima seguridad personal y unos costes de funcionamiento especialmente bajos, sino que también es el responsable de la robustez única y la larga vida útil que ha caracterizado a la marca Magnetic durante décadas.

Descubra más información sobre FlowMotion® en
www.flowmotion-access.com



PUNTOS DE VENTA Y ASISTENCIA TÉCNICA

MADRID NORTE

Avda. de la Fuente Nueva, nº 12 nave 8
28703 S.S. de los Reyes (Madrid)
Tel. 91 358 11 10
ventas.madrid@clemsa.es

SEVILLA

La Red Quince, nº 2 (P. I. La Red Sur)
41500 Alcalá de Guadaira (Sevilla)
Tel. 955 631 006
ventas.sevilla@clemsa.es

GALICIA

Avda. Alcalde de Lavadores, nº 117 Bajo
36214 Vigo (Pontevedra)
Tel. 986 493 120
ventas.galicia@clemsa.es

CANARIAS

Avda. de los Majuelos, 42 - Ed. Ibis, local 3
38107 Santa Cruz de Tenerife
Tel. 922 958 846
ventas.canarias@clemsa.es

IBIZA-FORMENTERA

INSTALACIONES ISAMAT, S.L.
Avda. Ignacio Wallis, 60 Bj.
07800 Ibiza (Islas Baleares)
Tel. 971 315 421 - Fax 971 313 862
correo@isamatibiza.com

SEVILLA

AUTOMATISMOS ALJARAFE, S.L.
Maestra Lucrecia Alfaro, 6
41950 Tomares (Sevilla)
Tel. 954 153 944 - Fax 954 154 179
automatismosaljarafe@yahoo.es

BARCELONA

C/ Roma, nº 13 (P. I. Cova Solera)
08191 Rubí (Barcelona)
Tel. 935 880 602
ventas.barcelona@clemsa.es

MADRID SUR

Lluvia, nº 14 (P. I. San José de Valderas)
28918 Leganés (Madrid)
Tel. 916 428 334
ventas.madridsur@clemsa.es

BILBAO

Bastegui, nº 7 (P. I. Artunduaga)
48970 Basauri (Vizcaya)
Tel. 946 757 092
ventas.bilbao@clemsa.es

JAÉN-GRANADA

REDES ALTERNATIVAS, S.L.
P.I. San Cristóbal, Parcela 15, Nave 2
23710 Bailén (Jaén) - Móvil: 620 140 066
ventas.jaen@clemsafaac.es

MÁLAGA

DU DETEC, S.L.
Echegaray, 37
26970 S. Pedro de Alcántara (Málaga)
Tel. 952 781 753 - Fax 952 783 786
carlos@dudetec.com

MADRID SIERRA NORTE

PULLDOOR, S.L.
Ingletera, nº 11
28400 Collado Villalba (Madrid)
Tel. 918 505 406 - Fax 918 506 173

VALENCIA

Sequía Calvera, 5-B (P. I. de Sedaví)
46910 Sedaví (Valencia)
Tel. 963 186 166
ventas.valencia@clemsa.es

MÁLAGA

José Ortega y Gasset, nº 188, nave 3
(P. I. Alameda) - 29006 (Málaga)
Tel. 952 023 114
ventas.malaga@clemsa.es

MURCIA

Avda. Francisco Salcillo, Parc. 22/2 (P.I. Oeste)
30169 San Ginés (Murcia)
Tel. 968 807 732
ventas.murcia@clemsa.es

ALICANTE

DISAUT-LEVANTE, S.L.
C/ El Salt, 5
03550 San Juan de Alicante (Alicante)
Tel. 965 655 332 - Fax 965 655 933
direccion@disaut.com

MALLORCA-MENORCA

ARC SISTEMES ELECTRICS
Antonio María Alcover, 43 Bajo
07013 Palma de Mallorca (I. Baleares)
Tel. 971 256 432 - Fax 971 256 181
gestion@arcsistemas.com

ARAGÓN

AUTOMATIZACIONES DISOLAN, S.L.U.
C/ Monte Perdida - Par. 7BN.1 (P.I. Valdeconsejo)
50410 Cuarte de Huerva (Zaragoza)
Tel. 876 005 708 / 629 133 657
e-mail:gestion@disolan.com

